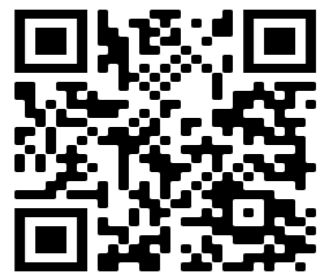


motic

MIRÁ EL VIDEO PARA
INSTALARLO EN
YOUTUBE: **GRUPO MOTIC**



ESCANEAR
CON CELULAR

COMPACT 600



Automatización para portones corredizos con final de carrera.

¡Felicitaciones!

Ud. ha adquirido el Motorreductor Eléctrico Marca MOTIC Modelo COMPACT 600, para Portones Corredizos.

Características Técnicas



alimentación_220 Volt 50Hz.
velocidad del motor_1250 RPM.
torque de salida_14 Nm.
tipo de corona_24 dientes módulo 4.
velocidad de desplazamiento del portón_12 m/min.
peso máximo_600 kg.
temperatura de trabajo_-40 a 70 °C.
baño de aceite_no.
potencia nominal_160 Watt.
tipo final de carrera_normal abierto.

Contenido de la Caja

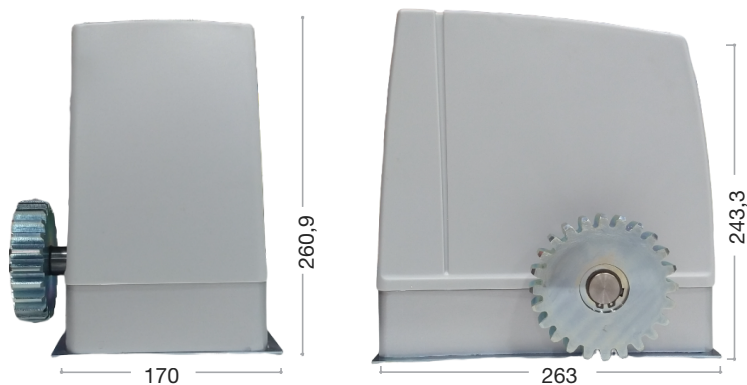
Verifique el contenido de su Kit Compact 600 4G:

- 1- Motor Compact 600 4G.
- 2- Una central Q50/Q20/Q7-8 y sus controles TX5G.
- 3- Un soporte de imán superior.
- 4- Un soporte de imán inferior.
- 5- Dos planchas de sujecion superior.
- 6- Dos llaves de desbloqueo.
- 7- Dos imanes.
- 8- Tornillos y tuercas. Alineadores de cremallera.

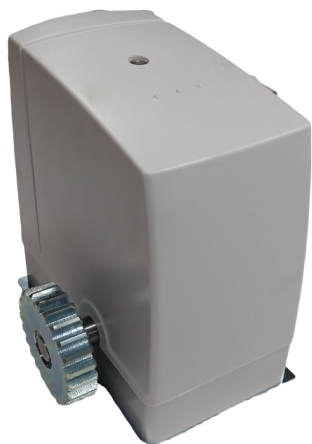


Este equipo debe ser usado con finales de carrera para conservar su garantía.

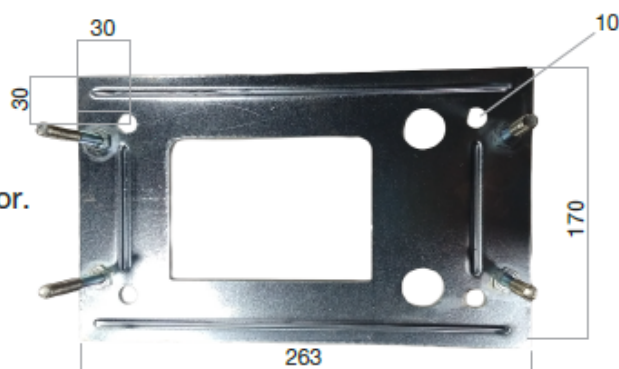
Dimensiones



Motorreductor.
[mm]

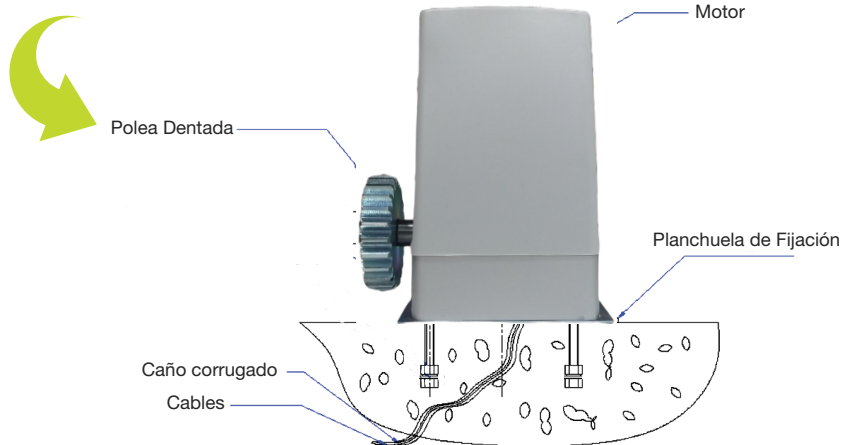


Base del motor.
[mm]



Paso 1 Instalación de la base del motor

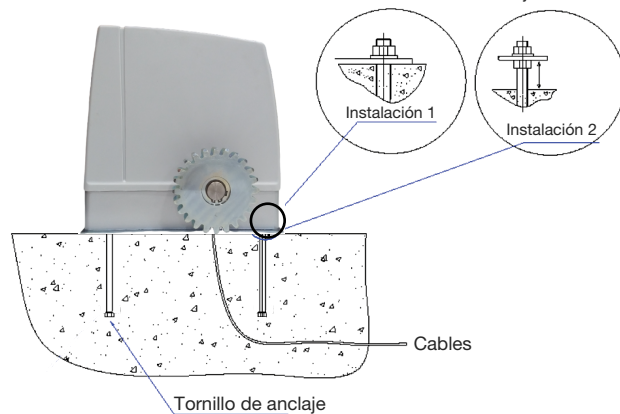
En las dos siguientes figuras se observa de forma exhaustiva las fijaciones.



Pilote de cemento
L > 263mm
A > 170mm
P > 200mm

L = Largo
A = Ancho
P = Profundidad

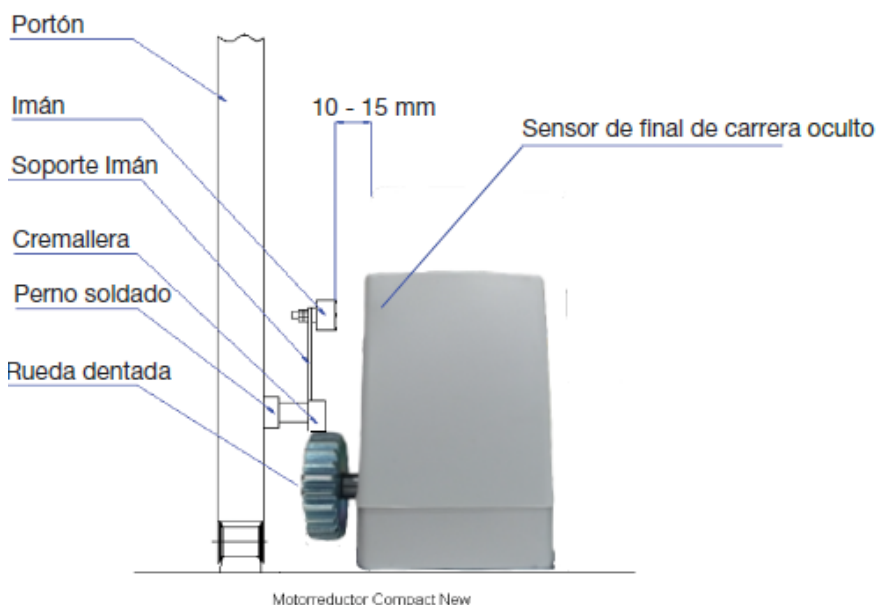
Altura de 4
tuerca
para
ajustar



- 1- Se recomienda hacer para el soporte del motor al terreno, un pilote de hormigón de las dimensiones mínimas mostradas en la figura anterior, de aproximadamente: 263 x 170 x 200 mm.
 - 2- Anclaje para hormigonar la base del motor. O en caso de tener piso de hormigon, utilizar brocas.
 - 3- De acuerdo a lo nivelado que esté la base podrá utilizar el esquema 1 o 2 de fijación, esta última le permitirá un perfecto ajuste y alineación del motor, la polea dentada y la cremallera.
- Caso Particular: En caso de que utilice controladoras externas al motor y que estén fuera de su carcasa se deberán instalar cañerías corrugadas separadas para tensión y señal.

Paso 2 Colocación de cremallera

- 1- La cremallera se instalará de forma horizontal, mordiendo desde arriba la Polea Dentada.
- 2- Deberá soldar 3 pernos por tramo de cremallera, antes de hacerlo asegúrese que el portón se desliza sobre la guía sin ningun tipo de traba ni obstrucción.
- 3- Coloque manualmente el extremo final del portón sobre el motor, apoye la cremallera y utilícela para posicionar el perno, con una distancia de 1 a 2 mm entre la cresta del diente de la cremallera y el valle del diente del piñón.
- 4- Suelde el primer perno.
- 5- Repita la operación en el centro y extremos de cada tramo de la cremallera.
- 6- Ajuste la cremallera a los pernos.



Paso 3 Alimentación eléctrica 220V

Revisar la instalación de alimentación 220V en su respectivo manual según sea su modelo elegido, pudiendo ser Q20/Q50/Q7-8.



Bornera típica de conexión eléctrica 220V.

Paso 4 Límites de carrera

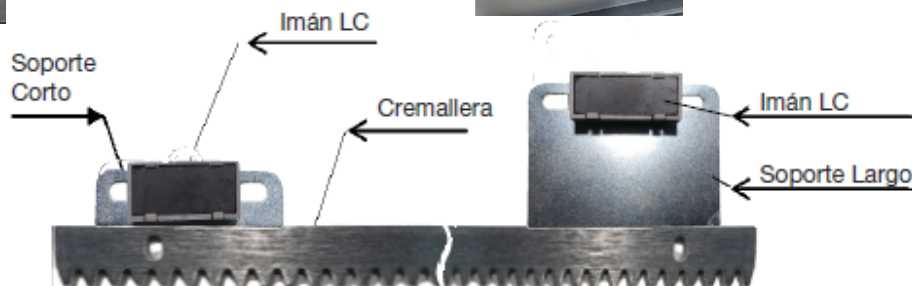
- 1- Una vez montada la cremallera, instale los límites de carrera magnéticos.
- 2- Hay dos soportes para los imanes de diferente altura, así el motor conocerá cual es el fin de carrera que está operando. Suelde los soportes como se muestra en la siguiente figura.
- 3- Los soportes tienen una ranura de fijación para los imanes, que usted deberá colocar y luego podrá hacer el ajuste fino de los mismos.
- 4- Una vez finalizado, colocar el motor en modo manual. Retire la tapon plástico lateral y gire la llave como indica la figura (girar hasta que haga tope). Esto lo haremos para verificar si la placa esta leyendo los finales de carrera por medio de los leds testigos LA-LC de la placa que deberán encenderse al activarse.



Tapon plastico de desbloqueo.



Pasar el motor a modo manual girando la llave en sentido anti horario.



Paso 5 Pase de manual a automático

Dejar de forma manual el portón a mitad de recorrido. Pasarlo a automático como indica la figura y continuar con la programación electrónica para dejar funcionando con control remoto su portón.



Pasar el motor a modo automático girando la llave en sentido horario.

Paso 6 Programación electrónica de su motor

Su motor viene equipado con una placa Q50/Q20/Q7-8.

Diríjase al manual de la placa que acompaña a su motor o escanee el código que corresponda para acceder a los vídeos de Youtube que le explicarán en simples pasos cómo configurarla.

Instrucciones de seguridad



- / La instalación mecánica y eléctrica debe ser llevada a cabo por personal especializado.
- / Mantenga alejados los controles y cables del alcance de niños y mascotas. El portón podría accionarse accidentalmente o sufrir lesiones.
- / Siempre corte el suministro eléctrico antes de operar manualmente el portón o realizar tareas de limpieza.
- / Evite aproximarse o caminar a través del portón. Su activación puede ocasionar accidentes.
- / Examine con frecuencia la instalación en busca de signos de desgaste o daño en los cables. Póngase en contacto con personal autorizado en caso necesario.

Si tiene dudas o necesita asesoramiento, contacte a su profesional de confianza o bien con el Departamento Técnico de Grupo Motic SRL al (011) 4730-3222

Garantía

La garantía de los elementos o servicios vendidos por **Grupo Motic SRL**, (en adelante **Motic**) aplica solo a los productos de su portfolio, en sí mismos y no es extensiva al edificio o al proyecto en los que estén aplicados. La garantía se reduce al reemplazo del producto defectuoso o a la reparación del mismo, dentro de un plazo de 10 días (dependiendo de la existencia de repuestos), a elección de **Motic** y a su solo criterio, no cubriendo las consecuencias ni costos ni daños emergentes ni daños contingentes que hubiera podido provocar o serles atribuidas a la falla.

La garantía abarca única y explícitamente desperfectos de fabricación del equipo que no se encuentren relacionados a errores en su aplicación, instalación, su uso en condiciones anormales o condiciones ambientales o meteorológicas extremas.

La garantía se brinda en las instalaciones técnicas de **Motic** (su Domicilio Comercial) por lo que los equipos deben entregarse en éstas, libres de cargo de flete. Los equipos a entregar como resultado de la aplicación de la garantía serán entregados en la puerta de la Planta, con embalaje y flete a costas del cliente.

Esta garantía solo cubre los equipos vendidos bajo canales oficiales e instalados por técnicos certificados o autorizados por **Motic**.

Esta Garantía es Limitada y está sujeta a las condiciones y legislación vigente en la República Argentina, Para cualquier solicitud de cobertura de la Garantía, Reparaciones o Repuestos o cuestiones técnicas comunicarse con **Motic** en **Laprida 3130 Teléfono (011) 4730-3222 en Villa Martelli (1603) Buenos Aires, Argentina.**

Este equipo está diseñado para uso residencial y no comercial, industrial o de alta demanda.

Plazo de la Garantía para los motorreductores es de 2 (Dos) años a partir de la fecha de la factura. Las Controladoras electrónicas tienen 1 (Uno) año de garantía, los controles remotos 6 (Seis) meses, las pilas y otros consumibles no tienen garantía.

Modelo de Equipo: _____ Fecha de Compra: _____
Lugar de Compra: _____ Número de Factura de Compra: _____
Número de Serie: _____

motic

The word "motic" is rendered in a bold, grey, sans-serif font. A horizontal lime green bar is positioned directly below the text. A small lime green square is placed above the top of the letter 't'.

motic

The word "motic" is rendered in a bold, lowercase, sans-serif font in a grey color. A horizontal lime green bar is positioned directly below the text. A small lime green square is placed above the top of the letter 't'.