

ELECTROCERRADURA 1073



!Felicitaciones!

Ud. ha adquirido una *Electrocerradura 1073* para portones batientes y levadizos.

Las cerraduras eléctricas MOTIC garantizan larga duración en el tiempo y son aplicables a portones y puertas peatonales.

Electrocerradura de 12V, doble cilindro y destrabe. Mano derecha o izquierda.

Características Técnicas



artículo número		entrada alimentación V	dimensiones de la cerradura mm.	cilindro interior fijo	cilindro exterior móvil	peso de la unidad gr.
1073D	derecha	12	127,5 x 103,5	sí	sí	2165
1073I	izquierda	12	127,5 x 103,5	sí	sí	2165
2050	der/izq.	12	127,5 x 75	sí	sí	2080
2053	der/izq.	12	127,5 x 103,5	sí	sí	2165
2043	der/izq.	12	127,5 x 103,5	sí	sí	2165

Características Reversible

La electrocerradura 1073 es un modelo **reversible**. Es decir, se puede utilizar para apertura interior o exterior según se lo requiera. El pestillo cuenta con una chaveta en la parte interna; la cual si la sacamos, podremos retirar el pestillo para girarlo y cambiarle el sentido a la cerradura. Una vez realizado el giro del pestillo, volver a colocar la chaveta como se encontraba inicialmente.

NOTA: Cuando realice el giro del sentido, tenga cuidado de sostener el pestillo ya que este puede salir expulsado por la presión del resorte.



Características Posicionamiento

Esta electrocerradura cuenta con 2 versiones; la versión "**Derecha**" y la "**Izquierda**". Para saber reconocer que versiones es la que necesita, debe mirar al portón del lado interior al domicilio y pedir la versión del sentido contrario a las bisagras del portón. Ejemplo: si cuenta con un portón que tiene las bisagras del lado izquierdo, va a necesitar una electrocerradura derecha.

En caso de tener un batiente doble, no importa la versión de la electrocerradura ya que se coloca de forma vertical. El chasis va sobre la hoja denominada "amo" (la que abre primero al accionarse).

La distancia entre el reten y el chasis, debe tener **no menos** de 5 mm.

ELECTROCERRADURA 2043



!Felicitaciones!

Ud. ha adquirido una *Electrocerradura 1043* para portones batientes y levadizos.

Las cerraduras eléctricas MOTIC garantizan larga duración en el tiempo y son aplicables a portones y puertas peatonales.

Electrocerradura p/plus. 12v, Doble Cilindro y Destrabe. Tipo pistoni.

Características Técnicas



artículo número		entrada alimentación V	dimensiones de la cerradura mm.	cilindro interior fijo	cilindro exterior móvil	peso de la unidad gr.
1073D	derecha	12	127,5 x 103,5	sí	sí	2165
1073I	izquierda	12	127,5 x 103,5	sí	sí	2165
2050	der/izq.	12	127,5 x 75	sí	sí	2080
2053	der/izq.	12	127,5 x 103,5	sí	sí	2165
2043	der/izq.	12	127,5 x 103,5	sí	sí	2165

Características posicionamiento

Este modelo de electrocerradura, es reversible, eso quiere decir que se puede usar tanto del lado derecho como del lado izquierdo.

Características mecanismo de seguridad

Girando la llave en sentido antihorario, libera el mecanismo del volante, el cual sirve para destrabar el pestillo. En caso contrario, girando en sentido horario, se coloca el cerrojo de seguridad.



Chasis



Reten

ELECTROCERRADURA 2050



!Felicitaciones!

Ud. ha adquirido una *Electrocerradura 2050* para portones batientes y levadizos.

Las cerraduras eléctricas MOTIC garantizan larga duración en el tiempo y son aplicables a portones y puertas peatonales.

Electrocerradura para plus. 12v, Doble Cilindro y Destrape. Tipo VIRO.

Características Técnicas



artículo número		entrada alimentación V	dimensiones de la cerradura mm.	cilindro interior fijo	cilindro exterior móvil	peso de la unidad gr.
1073D	derecha	12	127,5 x 103,5	sí	sí	2165
1073I	izquierda	12	127,5 x 103,5	sí	sí	2165
2050	der/izq.	12	127,5 x 75	sí	sí	2080
2053	der/izq.	12	127,5 x 103,5	sí	sí	2165
2043	der/izq.	12	127,5 x 103,5	sí	sí	2165

Características posicionamiento

A la hora de realizar la instalación, debe considerar que la distancia entre el reten y el chasis, debe tener no menos de 5 mm.



Chasis



Reten

Características mecanismo de seguridad

Girando la llave en sentido antihorario, libera el mecanismo del volante, el cual sirve para destrabar el pestillo. En caso contrario, girando en sentido horario, se coloca el cerrojo de seguridad.

ELECTROCERRADURA 2053



!Felicitaciones!

Ud. ha adquirido una *Electrocerradura 2053* para portones batientes y levadizos.

Las cerraduras eléctricas MOTIC garantizan larga duración en el tiempo y son aplicables a portones y puertas peatonales.

Electrocerradura de 12V. Doble cilindro, gabinete cromado, tipo Viro.



Características Técnicas

artículo número		entrada alimentación V	dimensiones de la cerradura mm.	cilindro interior fijo	cilindro exterior móvil	peso de la unidad gr.
1073D	derecha	12	127,5 x 103,5	sí	sí	2165
1073I	izquierda	12	127,5 x 103,5	sí	sí	2165
2050	der/izq.	12	127,5 x 75	sí	sí	2080
2053	der/izq.	12	127,5 x 103,5	sí	sí	2165
2043	der/izq.	12	127,5 x 103,5	sí	sí	2165

Características doble apertura

Este modelo de electrocerradura tiene la ventaja del doble tambor. El doble tambor permite la apertura tanto del lado interior como del exterior del establecimiento a través de la llave.

Características posicionamiento

A la hora de realizar la instalación, debe considerar que la distancia entre el reten y el chasis, debe tener no menos de 5 mm.



Chasis

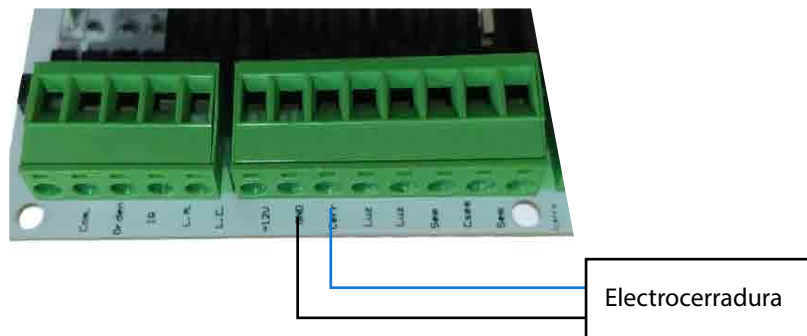


Reten

CONEXION DE ELECTROS EN CENTRALES MOTIC

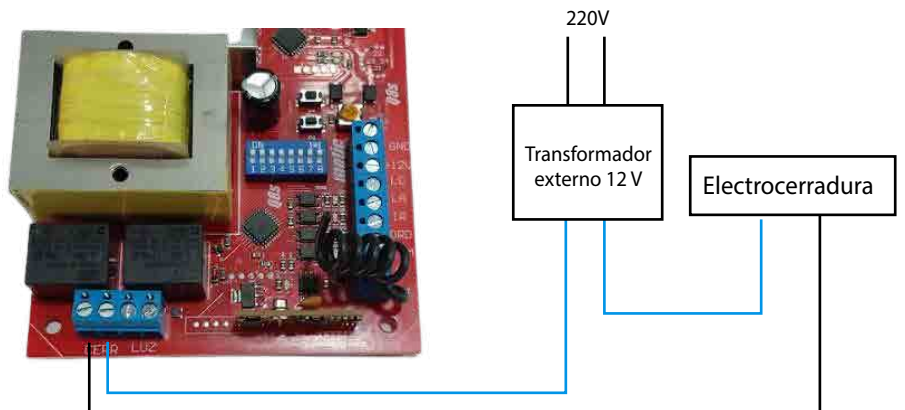
Q50

La conexión de la electrocerradura a la placa Motic Q50 es directa. Es decir que un cable de la electrocerradura se conecta a la bornera "Cerr" y el otro cable a la bornera "GND".



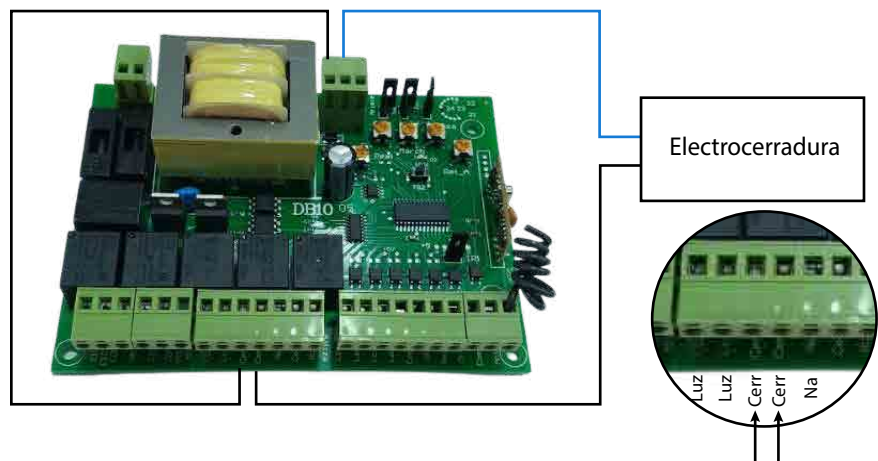
Q7/8

Para instalar la electro, necesitaremos de un transformador externo de 12V. Con dicho transformador realizamos una conexión en serie junto a la electro. Un cable de la electro ira a la bornera "CERR", mientras que el segundo cable va al transformador, y el segundo cable del transformador va conectado a la segunda bornera "CERR".



Q35

De la bornera "Cerr" conectamos la electro, y el otro cable de la electro, ira conectado a la bornera "GND" que se ubica al lado del transformador. Luego realizamos un puente entre la bornera "12AC" (debe ser la bornera que se encuentra junto al transformador de la placa) y la segunda bornera "Cerr".



instrucciones de seguridad



- / La instalación mecánica y eléctrica debe ser llevada a cabo por personal especializado.
- / Mantenga alejados los controles y cables del alcance de niños y mascotas. El portón podría accionarse accidentalmente o sufrir lesiones.
- / Siempre corte el suministro eléctrico antes de operar manualmente el portón o realizar tareas de limpieza.
- / Evite aproximarse o caminar a través del portón. Su activación puede ocasionar accidentes.
- / Examine con frecuencia la instalación en busca de signos de desgaste o daño en los cables. Póngase en contacto con personal autorizado en caso necesario.

Si tiene dudas o necesita asesoramiento, contacte a su profesional de confianza o bien con el **Departamento Técnico de Grupo Motic SRL al (011) 4730-3222**

garantía

La garantía de los elementos o servicios vendidos por **Grupo Motic SRL**, (en adelante **Motic**) aplica solo a los productos de su portafolio, en sí mismos y no es extensiva al edificio o al proyecto en los que estén aplicados.

La garantía se reduce al reemplazo del producto defectuoso o a la reparación del mismo, dentro de un plazo de 10 días (dependiendo de la existencia de repuestos), a elección de **Motic** y a su solo criterio, no cubriendo las consecuencias ni costos ni daños emergentes ni daños contingentes que hubiera podido provocar o serles atribuidas a la falla.

La garantía abarca única y explícitamente desperfectos de fabricación del equipo que no se encuentren relacionados a errores en su aplicación, instalación, su uso en condiciones anormales o condiciones ambientales o meteorológicas extremas.

La garantía se brinda en las instalaciones técnicas de **Motic** (su Domicilio Comercial) por lo que los equipos deben colocarse en ésta, libres de cargo de flete. Los equipos a entregar como resultado de la aplicación de la garantía serán entregados en la puerta de la Planta, con el embalaje y flete a costas del cliente.

Esta garantía solo cubre los equipos vendidos a través de los canales oficiales e instalados por técnicos certificados o autorizados.

Esta Garantía es Limitada y está sujeta a las condiciones y legislación vigente en la República Argentina, Para cualquier solicitud de cobertura de la Garantía, Reparaciones o Repuestos o cuestiones técnicas comunicarse con **Motic** en **Laprida 3130, Teléfono (011) 4730-3222 en Villa Martelli (1603) Buenos Aires, Argentina.**

Este equipo está diseñado para uso residencial y no comercial, industrial o de alta demanda.

Plazo de la Garantía para los motorreductores es de 2 (Dos) años a partir de la fecha de la factura. Las Controladoras electrónicas tienen 1 (Uno) año de garantía, los controles remotos 6 (Seis) meses, las pilas y otros consumibles no tienen garantía.

Modelo de Equipo: _____ Fecha de Compra: _____

Lugar de Compra: _____ Número de Factura de Compra: _____

Número de Serie: _____